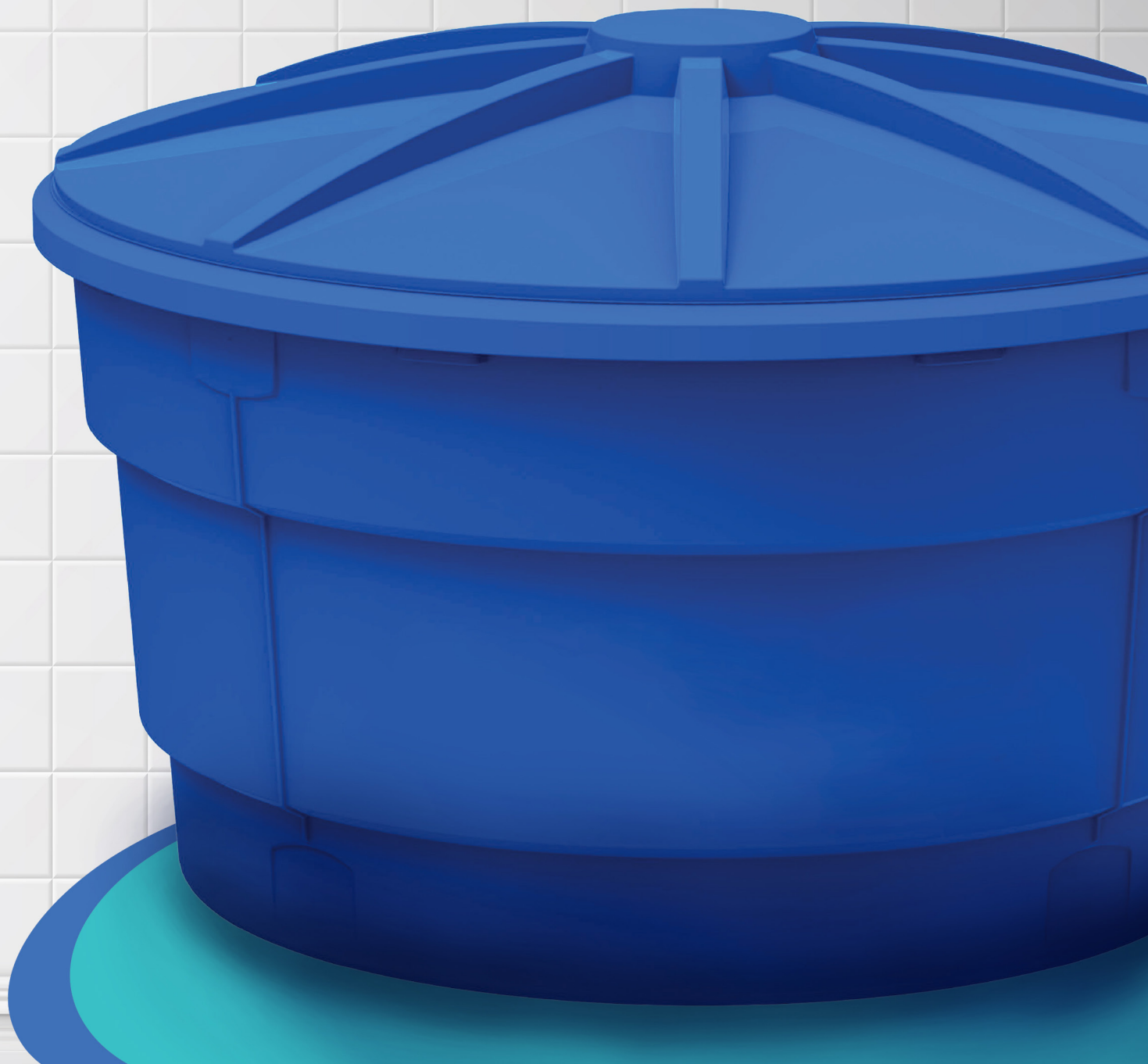




CAIXA D'ÁGUA

**Importante
para você e sua
família**



Da mesma forma que a implantação de reservatórios e a higienização periódica são ações fundamentais para a CASAN, a instalação e a limpeza da caixa d'água são de grande importância para a manutenção do abastecimento nas residências.

O RESERVATÓRIO EM CASA NÃO É
UMA DESPESA A MAIS, NÃO É UM
DISPOSITIVO SUPÉRFLUO:
É UM INVESTIMENTO E SEGURANÇA
PARA O ABASTECIMENTO DE SUA
FAMÍLIA



CAPACIDADE

Para edificações sujeitas à aplicação do Manual do Empreendedor, disponível no site da Companhia, está especificado no Manual o consumo per capita para dimensionamento dos reservatórios.



1 a 3 pessoas



4 a 5 pessoas



6 a 7 pessoas

(*) Volumes mínimos sugeridos. Quanto maior a caixa d'água, mais segurança de reserva para os próprios moradores. A média catarinense de consumo é estimada em 153 litros/pessoa/dia.

EXIGÊNCIAS LEGAIS

O Regulamento de Serviços da CASAN prevê a obrigatoriedade:

“Art. 70 – Em toda a edificação de natureza unifamiliar e multifamiliar será obrigatória a instalação de reservatório superior de água, vedado e com tampa, com capacidade compatível com as necessidades do imóvel e seus ocupantes.

Parágrafo Único – Todas as instalações hidráulicas da rede interna de água potável do imóvel deverão estar conectadas ao reservatório superior.

Art. 71 – É responsabilidade do usuário promover a manutenção da qualidade da água fornecida pela CASAN, realizando a limpeza periódica do seu reservatório, no mínimo a cada seis meses”.

Recomendação da ABNT: NBR 5626:

"O volume de água reservado para uso doméstico deve ser, no mínimo, o necessário para 24 horas de consumo normal pelo número total de usuários na edificação, sem considerar, o volume de água para combate a incêndio".

Decreto Estadual 1846

Regulamenta o serviço de abastecimento de água para consumo humano no Estado de Santa Catarina e exige a instalação de reservatório individual.

DUAS FINALIDADES

FUNDAMENTAIS

- 1** - Garantir a continuidade do abastecimento quando há interrupções no fornecimento, devido a reparos e manutenções nas redes de distribuição.
- 2** - Diminuir a pressão de água que entra no imóvel, evitando sobrecargas nas tubulações, reduzindo o risco de vazamentos e proporcionando um uso mais econômico.

CONSERVAÇÃO

É fundamental acompanhar o estado de conservação da caixa d'água

A higienização ideal é a realizada a **cada seis meses** para garantir a ação eficaz do cloro, mantendo a qualidade da água em padrões de consumo e evitando o risco de contaminação e doenças gastrointestinais.



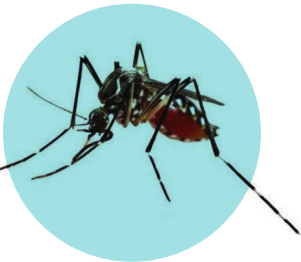
DICAS IMPORTANTES



Mantenha a caixa sempre fechada para evitar poeira e a entrada de pequenos animais.

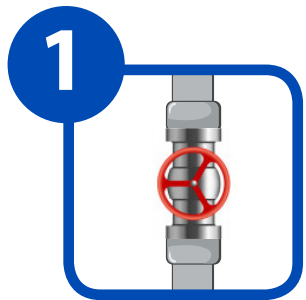


Caixas sem manutenção podem levar à disseminação de doenças como diarreias.



As caixas mal vedadas ou mal conservadas podem ser um foco de proliferação do *Aedes Aegypti*, mosquito transmissor da dengue, zika e chikungunya. Ele se desenvolve em água limpa e parada, principalmente as sem limpeza periódica.

COMO FAZER A LIMPEZA



1 Feche a entrada de água na caixa, em registro próximo à **boia** ou no registro do **cavalete**.



2 Utilize a água restante da caixa normalmente, até sobrar aproximadamente **5 cm de água** no fundo da caixa.



3 Feche todas as torneiras e a saída da caixa d'água (**registro de saída, ou tampão**), evitando qualquer retorno de água.



Esfregue suavemente as paredes com uma **esponja** ou **escova** para a remoção da sujeira. Retire a água suja com o auxílio de **balde**, **pano** ou **esponja**.

Não utilize escova de aço.



Coloque **50 ml** de **água sanitária** (aproximadamente um copinho de café) em um **balde** com **15 litros** de água. Enxague todas as paredes da caixa com esta solução e deixe-a agir por **30 minutos**.

Ao final, enxague o excesso acumulado no fundo da caixa. Importante o uso de luvas de borracha.



Retire o **tampão** da tubulação de saída. Pronto: sua caixa d'água está **limpa e desinfetada**.



Deixe entrar **água nova** na caixa e em seguida abra todas as torneiras por **dois minutos**, eliminando a água velha que está nas tubulações. A água já pode ser utilizada.



Por fim, limpe e recoloque a tampa.



www.casan.com.br
Rua Emílio Blum, 83 • CEP 88020-010
Florianópolis - SC
Fones 0800 643 0195 e (48) 3279-9100
para telefones de fora de SC

